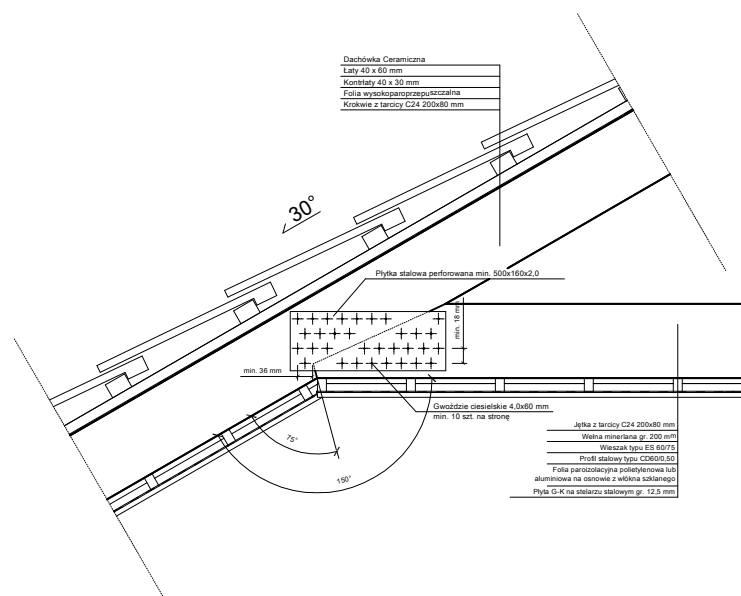
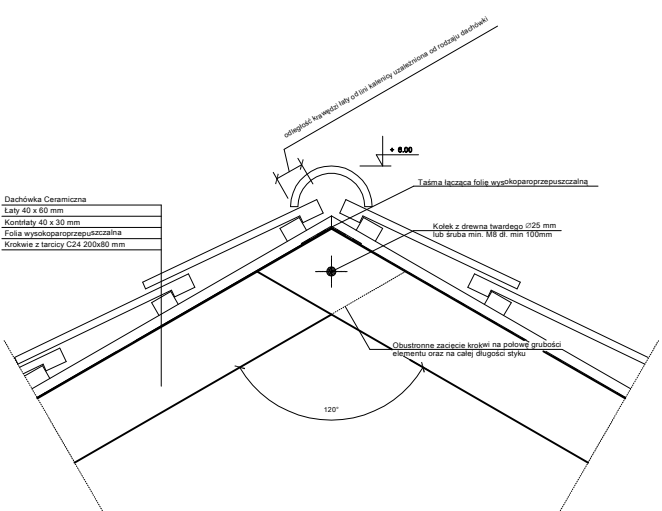


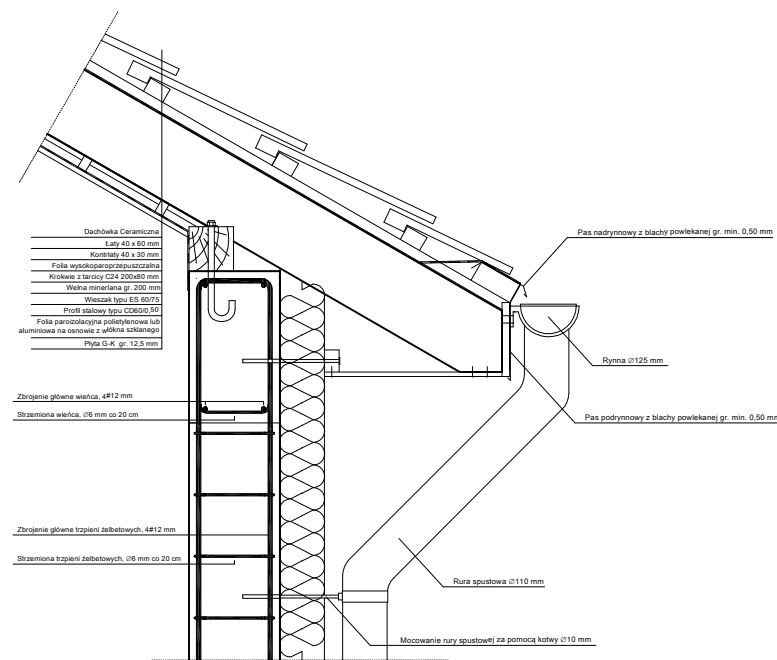
Połączenie jętki i krokwi



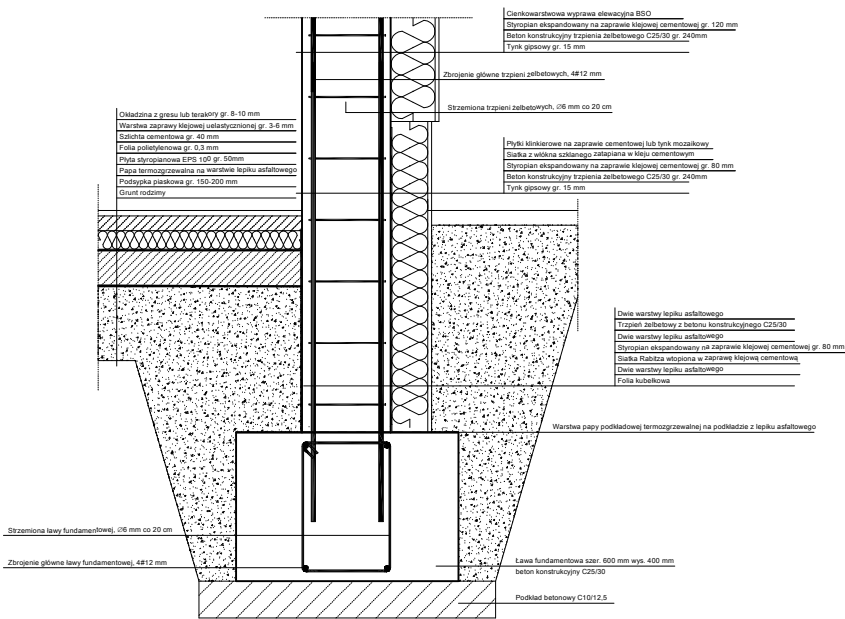
Połączenie krokwi w kalenicy



Połączenie krokwi z murlatą oraz wieńcem



Posadowienie budynku



Inwestor Gmina Malechowo, Malechowo 22A, 76-142 Malechowo			
Biuro projektowe HORN Biuro Projektowe Mariusz Januszewski, Konikowo 77C, 76-024 Świeszyno www.horn-projekt.pl e-mail: biuro@horn-projekt.pl tel. kom: 502 255 881			Skala: 1:20
Adres Dz. nr 505, gmina Malechowo	Branża Architektoniczno-konstrukcyjna		
Wykonawca Maciej Król	Data 10.2015	Podpis	Uprawnienia
Projektant Mariusz Januszewski	Data 10.2015	ZAP/0008/POOK/09	
Opis rysunku Szczegóły konstrukcyjne nr I	Temat rysunku Świecica wiejska w miejscowości Gorzyca, gmina Malechowo		Nr rysunku K3